

目录

1080P HD Video Capture Card	2
I Product Overview	2
II Product Features	3
III Ports Names	3
IV Instructions	4
1080P HD ビデオキャプチャーボード	6
一、製品概要	6
二、製品特徴	7
三、ポート名	7
四、操作ガイド	8
1080P 高清音视频采集卡	10
一、产品概述	10
二、产品特征	11
三、端口名称	11
四、操作指南	12

1080P HD Video Capture Card

USB 3.0

English manual



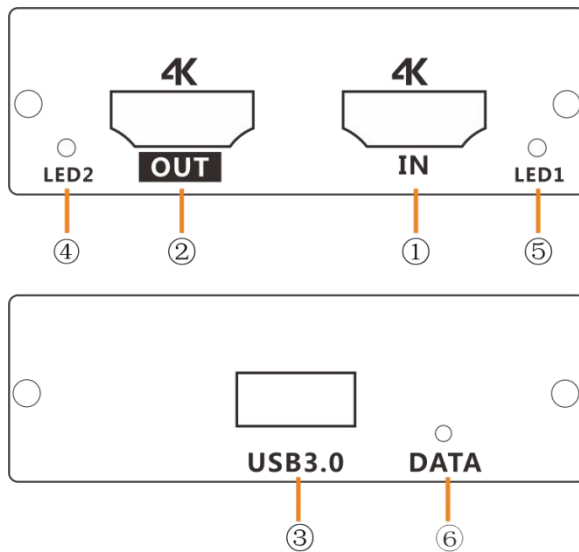
I Product Overview

The HD video capture card can convert audio and video data of devices that are equipped with HD output interface such as camera, PC, set-top box and game machine into computer-readable USB data that can be input into the computer via USB3.0 interface. Users are enabled to receive video data by common computer capture software such as OBS and Pot Player. They can edit video data files on software or upload to the server by making RTMP live streaming. They also can record and save data in the computer.

II Product Features

- ◆ Dimension of HD Video Capture Card: length: 65 mm, width: 65 mm, height: 22 mm
- ◆ Support HD video signal input
- ◆ Powered by USB3.0 (not need external power)
- ◆ Support HD video output
- ◆ Support all standard HD video protocols with resolution ratio below 4K
- ◆ Output resolution ratio up to 4K@30Hz, capture resolution ratio up to 1080@60Hz
- ◆ Compatible with HD video 1.4HDCP
- ◆ Support 48K and 44.1K audio input
- ◆ Support USB3.0
- ◆ Work Power Consumption: 22W

III Ports Names



- ① HD Input
- ② HD Output
- ③ USB3.0
- ④ LED2 HD Output Display
- ⑤ LED1 HD Signal Input Display
- ⑥ DATA Capture Work Light

Connection Diagram



IV Instructions

1. Connect the HD video input signal to the HD video input interface;
2. Connect the USB3.0 interface to the computer;
3. Connect to the device that requires capture data (connect the display or TV to the HD video output interface if required);
4. Refer to the use of PotPlayer (as shown in the figure 1), also support other software such as XO and OBS;

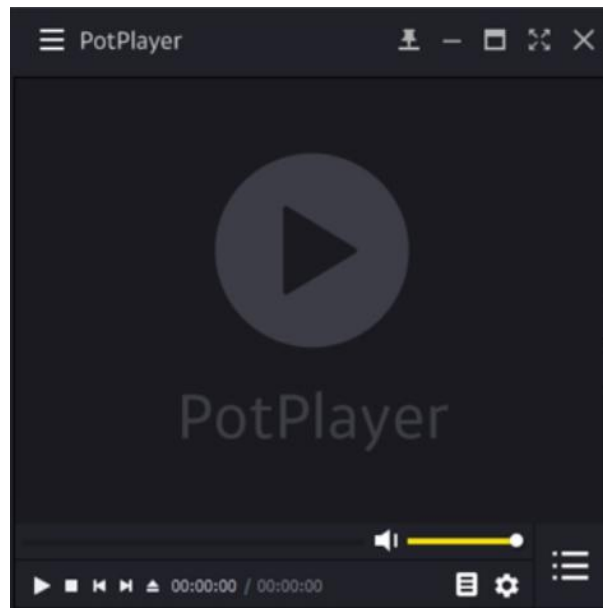


Figure 1

5. Click the menu bar of PotPlayer – click “Open” – open the device settings (as shown in the figure 2);

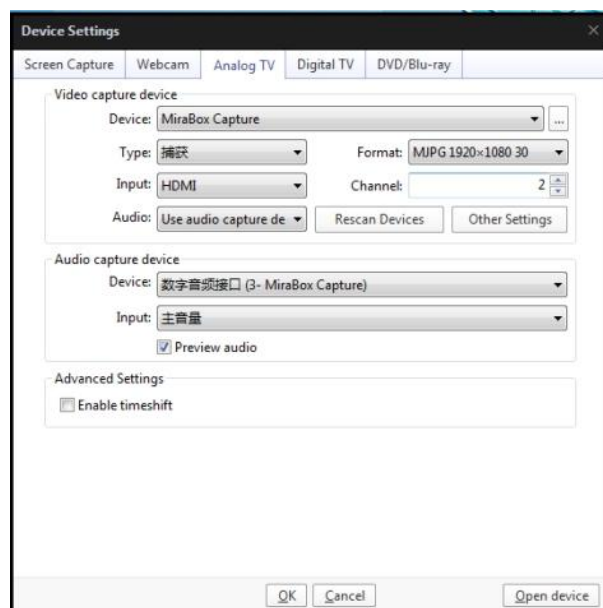


Figure 2

6. Open the analogue TV settings according to the figure 2 – click to open the device – HD video capture card starts to work normally (as shown in the figure 3);

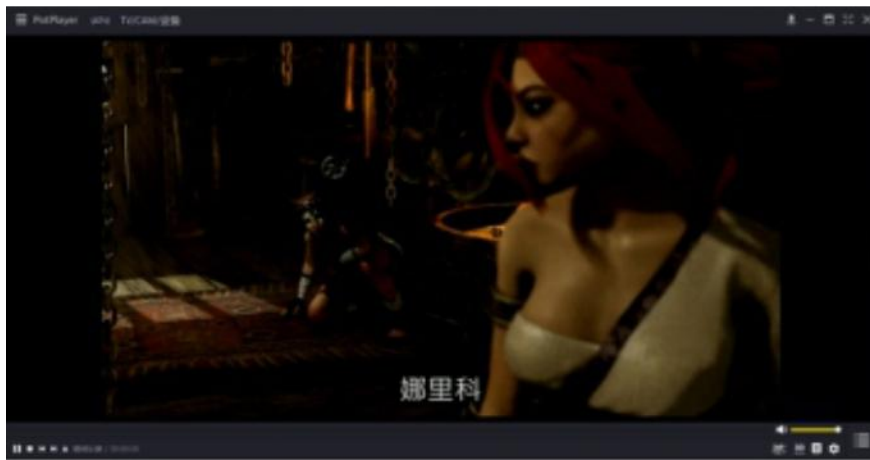


Figure 3

7. Click the menu bar of PotPlayer if you want to record videos – click videos – video recording – record videos immediately – start to record videos normally (as shown in the figure 4).

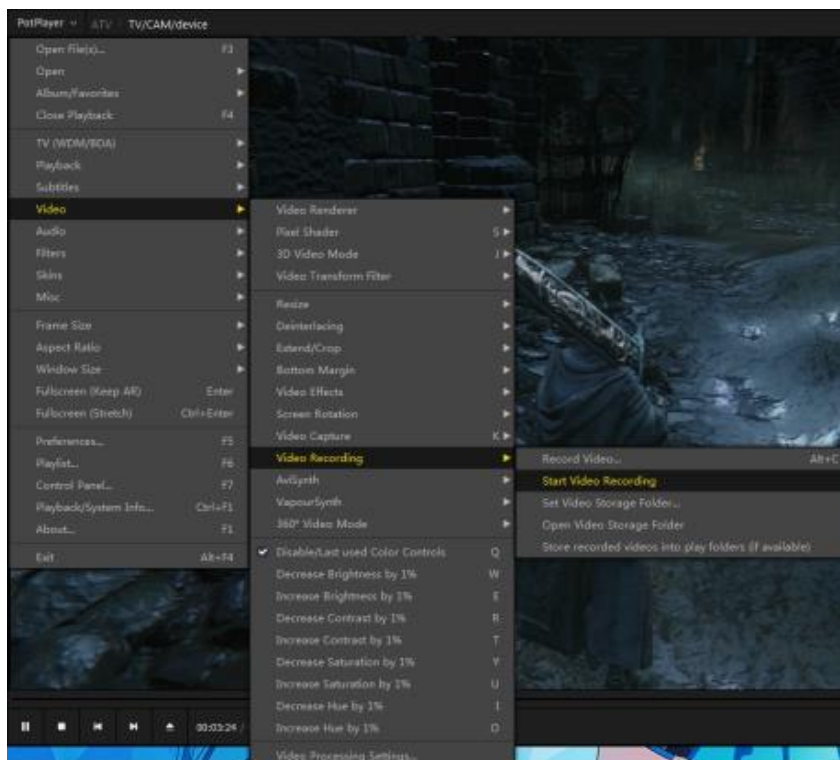


Figure 4

1080P HD ビデオキャプチャーボード

USB 3.0

取扱説明書



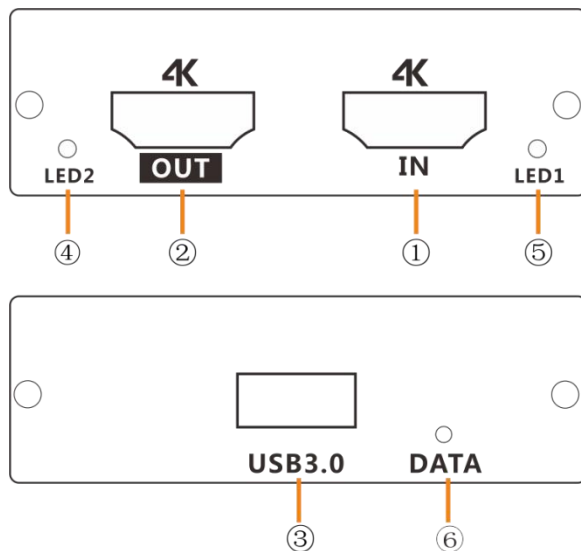
一、製品概要

この HD ビデオキャプチャーボードを使用し、カメラ、PC、セットトップボックス、ゲーム機などの HD 出力ポートを備えたデバイスの音声とビデオデータを、コンピューターが認識できる USB データに変換できます。USB 3.0 ポートでパソコンに接続し、通常のキャプチャーソフトウェア（例えば：OBS、Pot Player）でビデオデータファイルを受信して編集したり、ライブストリーミングでサーバーにアップロードしたりすることができます。また、録画したファイルをパソコンに保存することもできます。

二、製品特徴

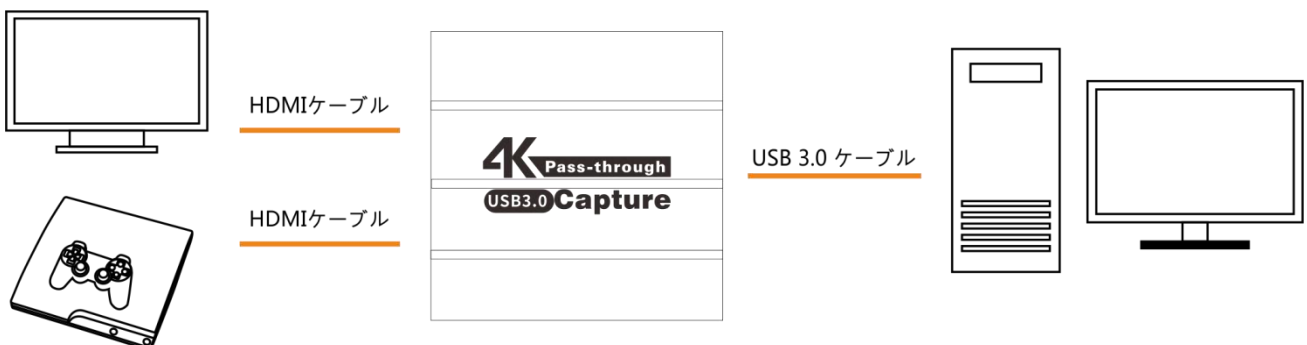
- HD ビデオキャプチャーボードのサイズ：長さ 65mm 幅 65mm 高さ 22mm
- HD ビデオ信号入力に対応します
- USB 3.0 給電に対応し、外部電源は不要です
- HD ビデオループアウトに対応します
- 解像度が 4K 以下のすべての標準 HD ビデオプロトコルに対応します
- ループアウト解像度は最大 4K@30HZ、キャプチャー解像度は最大 1080P@60HZ になります
- HD ビデオ 1.4HDCP と互換性があります
- 48K と 44.1K オーディオ入力に対応します
- USB 3.0 に対応します
- 動作消費電力は 2.2 W になります

三、ポート名



- ① HD 入力
- ② HD 出力
- ③ USB3.0
- ④ LED2 HD ループアウト出力表示
- ⑤ LED1 HD 信号入力表示
- ⑥ DATA キャプチャー動作ライト

接続図



四、操作ガイド

- ① HD ビデオ入力信号を HD ビデオ入力ポートに接続します；
- ② USB 3.0 ポートをパソコンに接続します；
- ③ キャプチャーしたいデバイスを接続し、必要に応じて、USB 3.0 をディスプレイまたはテレビの HD ビデオループアウトポートに接続します。
- ④ PotPlayer を利用する場合は、図 1 を参照してください。XO、OBS などのソフトウェアにも対応します。

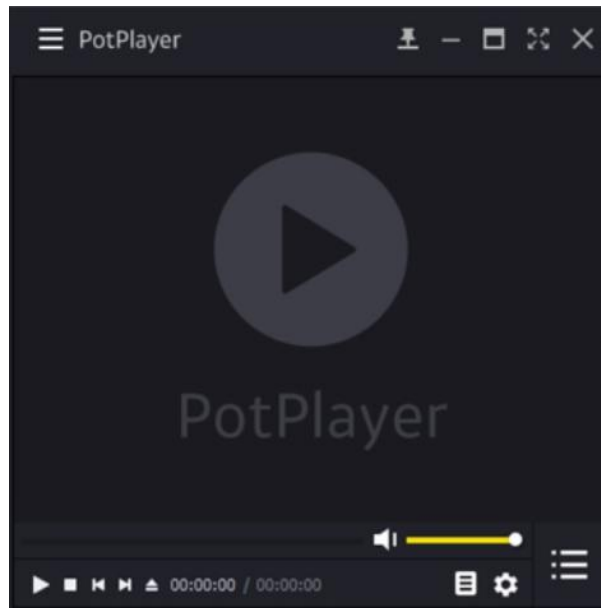


図 1

- ⑤ 図 2 に示すように、PotPlayer のメニューをクリックし、「開く」をクリックし、「デバイス設定」を開きます。



図 2

⑥図2に示すように、アナログTV設定を開き、「デバイスを開く」をクリックすると、図3に示すように、HDビデオキャプチャーボードが機能し始めます。

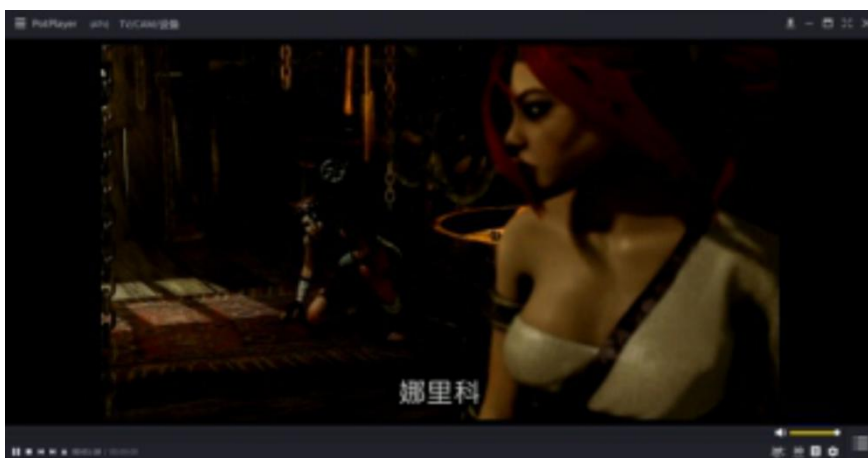


図 3

⑦ビデオを録画する場合は、PotPlayerのメニューをクリックし、「映像」-「ビデオのキャプチャー」-「ビデオキャプチャーをすぐ開始」をクリックすると、図4に示すように、ビデオを録画できます。



図 4

1080P 高清音视频采集卡

USB 3.0

中文说明书



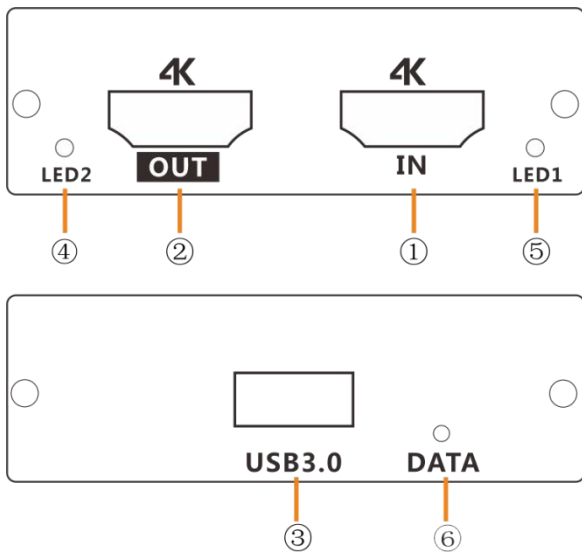
一、产品概述

HD 视频采集卡可将摄像机，PC，机顶盒，游戏机等带 HD 输出接口设备的音视频数据转换为电脑可识别的 USB 数据通过 USB3.0 接口输入电脑，用户可通过常用的电脑采集软件（如：OBS、PotPlayer）接收并在软件上编辑处理视频数据文件或者进行推流直播上传服务器等，也可录制存储到电脑本地。

二、产品特征

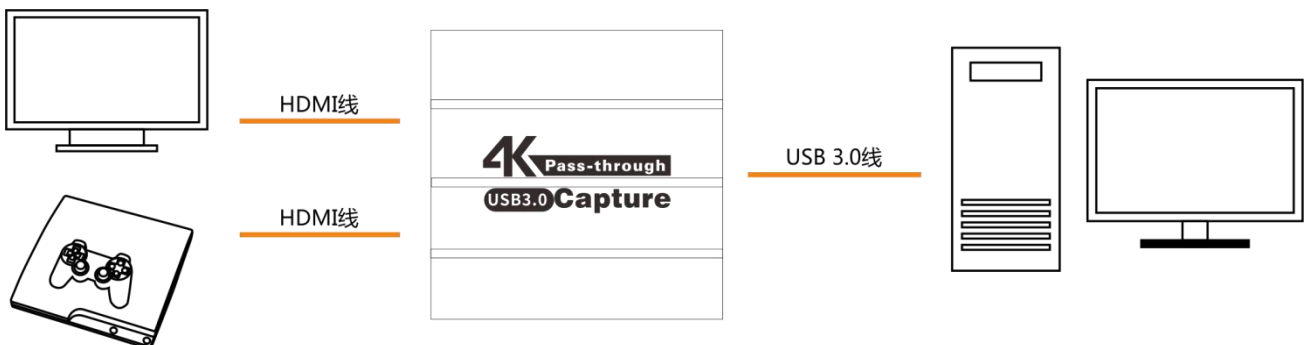
- ◆ *HD* 视频采集卡尺寸为长：65mm，宽：65mm，高：22mm
- ◆ 支持 *HD* 视频信号输入
- ◆ 支持 *USB3.0* 供电，不需要外加电源
- ◆ 支持 *HD* 视频环出
- ◆ 支持分辨率为 4K 以下所有标准 *HD* 视频协议
- ◆ 环出分辨率最高可达到 4K@30HZ ，采集 1080P@60HZ
- ◆ 兼容 *HD* 视频 1.4HDCP
- ◆ 支持 48K 和 44.1K 音频输入
- ◆ 支持 *USB3.0*
- ◆ 工作功耗为 2.2W

三、端口名称



- ① *HD* 输入
- ② *HD* 输出
- ③ *USB3.0*
- ④ LED2 *HD* 环出输出显示
- ⑤ LED1 *HD* 信号输入显示
- ⑥ DATA 采集工作灯

使用连接示意图图



四、操作指南

- 1.将 HD 视频输入信号连接到 HD 视频输入接口；
- 2.将 USB3.0 接口连接到电脑；
- 3.接上需要采集的设备，USB3.0 如有需要将显示器或电视机可以接上 HD 视频环出接口；
- 4.以 PotPlayer 软件使用为例如图 1，也可支持其他软件 XO OBS 等。

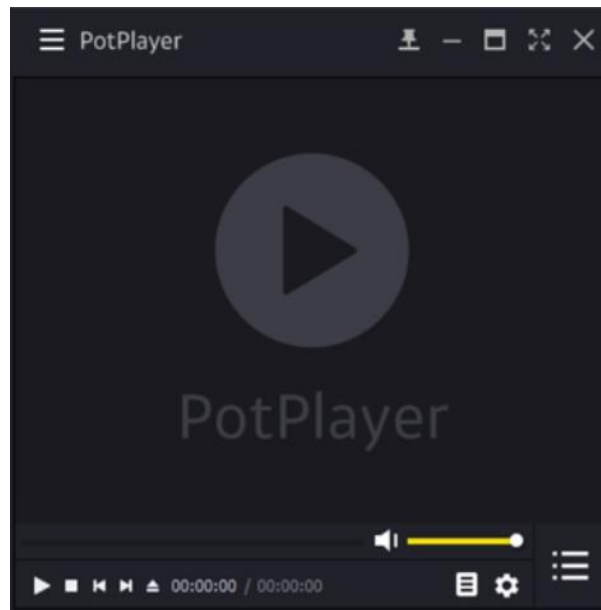


图 1

5. 点击 PotPlayer 菜单栏，点击打开，打开设备设置如图 2 所示。



图 2

6. 按照图 2 所示，打开模拟 TV 设置，点击打开设备，HD 视频采集卡开始正常工作如图 3 所

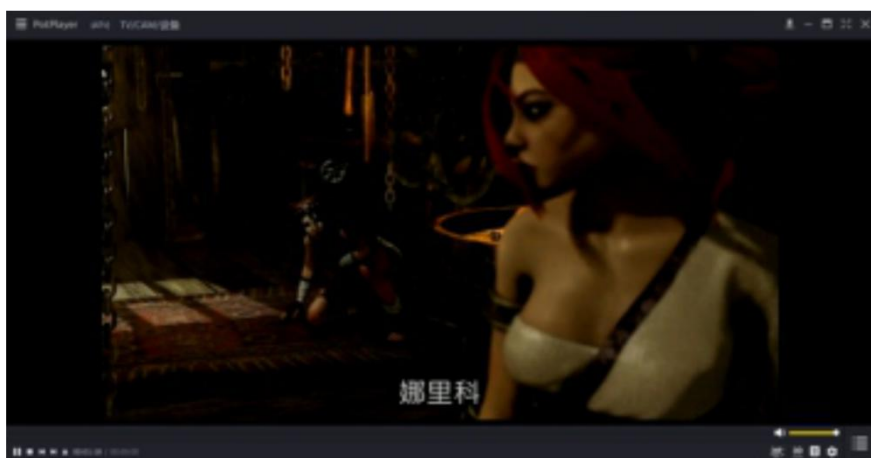


图 3

7. 如果想录制视频时，点击 PotPlayer 菜单栏，点击视频-视频录制-立即录制视频，就可以正常录制视频，如图 4 所示。



图 4